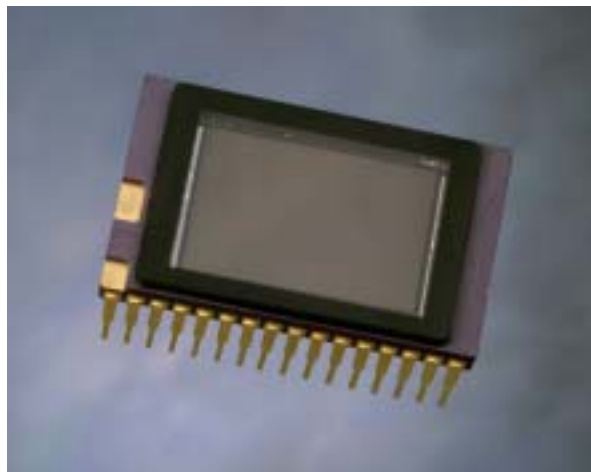


## 主な仕様

# KODAK KAF-5101 イメージセンサ

## 2614 (H) x 1966 (V) フルフレーム

## CCD カラーイメージセンサ



## 概要

KAF-5101CE は対角 22.3mm(タイプ 4/3) 高性能カラーフルフレーム CCD(Charge-Coupled Device:電荷結合素子)イメージセンサです。デジタルイメージングを含む広範囲なカラー画像センサアプリケーション向けに設計されています。各画素はラテラルオーバーフロードレインによるブルーミング防止機構を持ち、強い光のもとで画像が劣化するのを防ぎます。6.8 $\mu$ m 正方画素はカラー応答と再現性の向上のためマイクロレンズと RGB モザイクカラーフィルタで構成されています。感光画素をバッファと遮光画素で囲んでいます。

全てのパラメータは T = 60°C、データレート 28MHz.時で規定されています。

REVISION NO.: H  
有効日 : 2002 年 7 月 18 日

パラメータ	標準値
アーキテクチャ	フルフレーム CCD; 正方画素
総画素数	2738 (H) x 2044 (V) = 約 5.60M
実効画素数	2654 (H) x 2006 (V) = 約 5.32M
有効画素数	2614 (H) x 1966 (V) = 約 5.14M
画素サイズ	6.8 $\mu$ m (H) x 6.8 $\mu$ m (V)
画像サイズ	22.3mm (対角)
チップサイズ	19.7mm (H) x 15.04mm (V)
アスペクト比	4:3
飽和電荷容量	40K e <sup>-</sup>
量子効率 (RGB)	0.31, 0.34, 0.31
暗時ノイズ	17 e <sup>-</sup>
暗信号	5mV/s
暗電流倍増温度	6.3
リニアダイナミックレンジ	67 dB
電荷転送効率	0.999995
ブルーミング耐性 蓄積時間 1ms 時	1500x
最大データレート	28 MHz